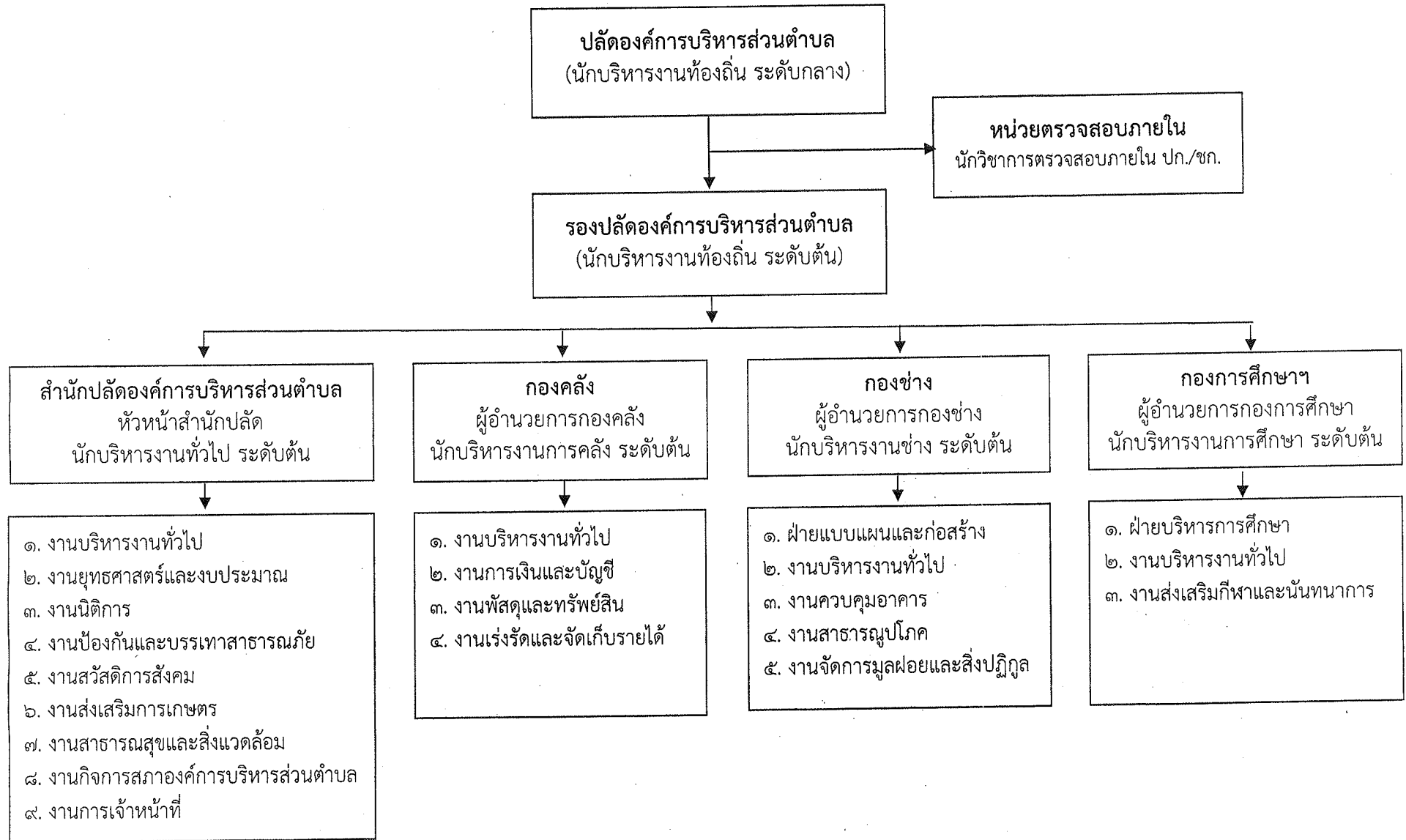
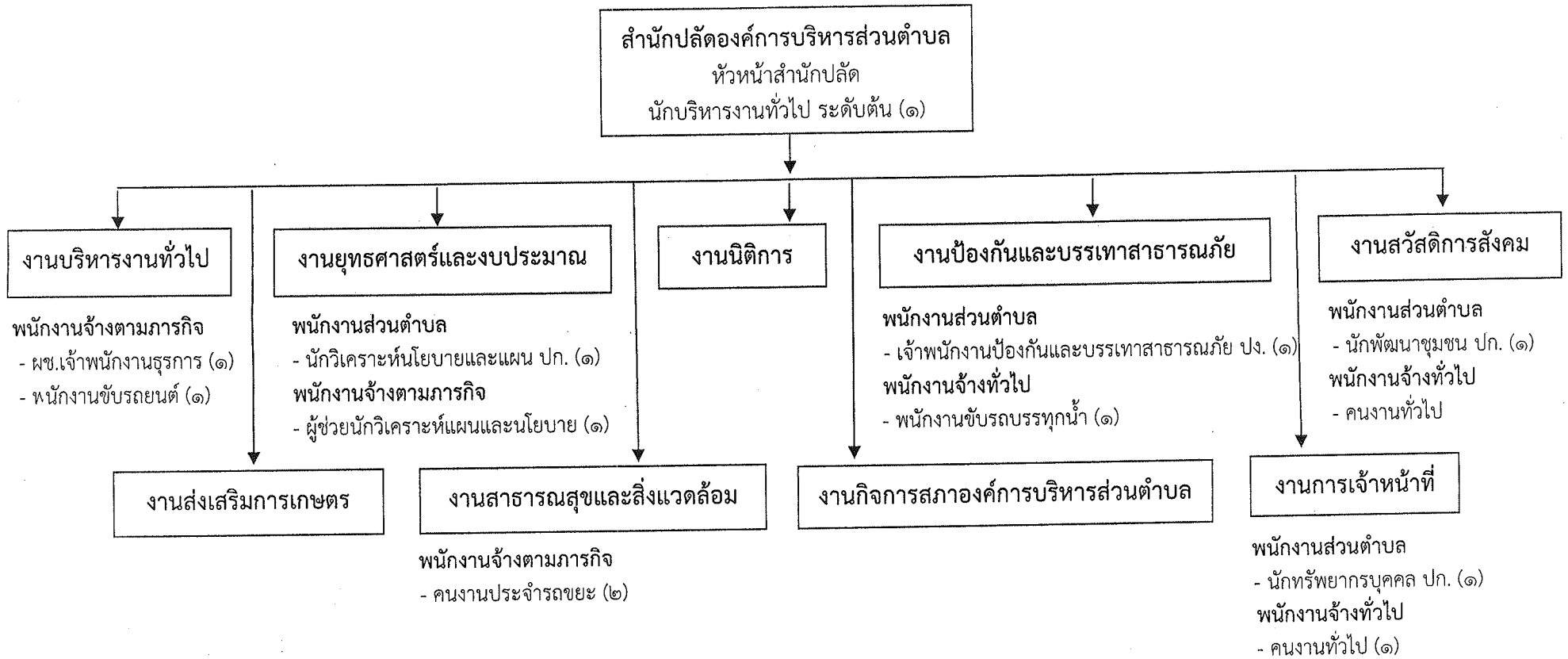


๑๐. แผนภูมิโครงสร้างการแบ่งส่วนราชการตามแผนอัตรากำลัง ๓ ปี
องค์การบริหารส่วนตำบลแก้งไก่อำเภอสังขม จังหวัดหนองคาย

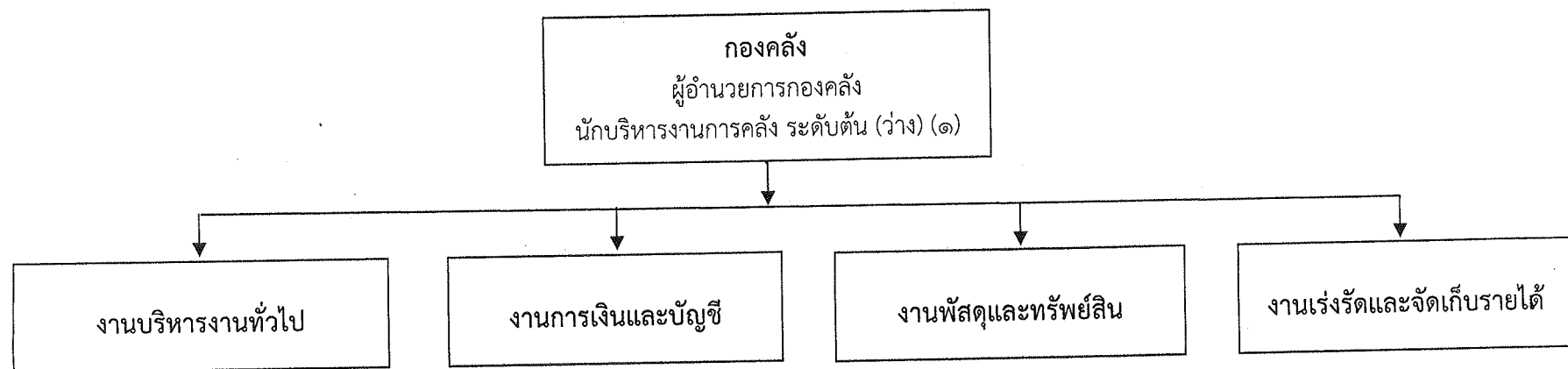


แผนภูมิโครงสร้างสำนักปลัด องค์การบริหารส่วนตำบลแก้งไก่อ



ระดับ / จำนวน	อำนาจการ	อำนาจการ	อำนาจการ	เชี่ยวชาญ	ชำนาญการพิเศษ	ชำนาญการ	ปฏิบัติการ	อาวุโส	ชำนาญงาน	ปฏิบัติงาน	พนักงานส่วนตำบล	พนักงานจ้างตามภารกิจ	พนักงานจ้างทั่วไป	รวม
	สูง	กลาง	ต้น											
ปัจจุบัน	-	-	๑	-	-	-	๓	-	-	๑	๕	๔	๑	๑๐
กรอบใหม่ภายใน ๓ ปี	-	-	๑	-	-	-	๓	-	-	๑	๕	๕	๓	๑๓

แผนภูมิโครงสร้างกองคลัง องค์การบริหารส่วนตำบลแก้งไก่อ



พนักงานส่วนตำบล

- นักวิชาการเงินและบัญชี ปก. (๑)

พนักงานจ้างตามภารกิจ

- ผู้ช่วยเจ้าพนักงานการเงินและบัญชี (๒)

พนักงานส่วนตำบล

- เจ้าพนักงานพัสดุ ปง./ขง (ว่าง) (๑)

พนักงานจ้างตามภารกิจ

- ผู้ช่วยเจ้าพนักงานพัสดุ (๑)

พนักงานส่วนตำบล

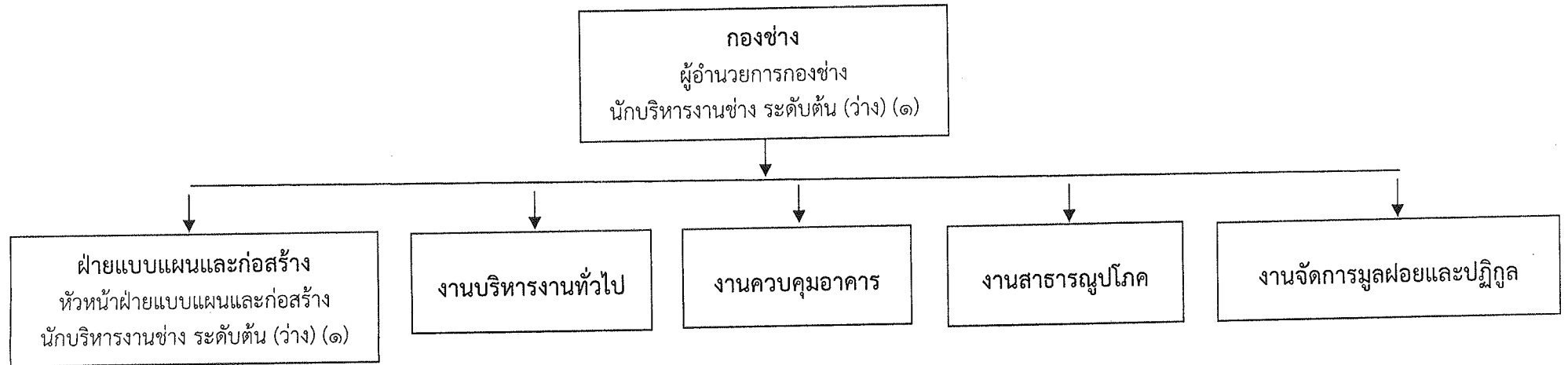
- นักวิชาการจัดเก็บรายได้ ปก./ชก. (ว่าง) (๑)

พนักงานจ้างตามภารกิจ

- ผู้ช่วยนักวิชาการจัดเก็บรายได้ (๑)

ระดับ / จำนวน	อำนาจการ	อำนาจการ	อำนาจการ	เชี่ยวชาญ	ชำนาญการพิเศษ	ชำนาญการ	ปฏิบัติการ	อาวุโส	ชำนาญงาน	ปฏิบัติงาน	พนักงานส่วนตำบล	พนักงานจ้างตามภารกิจ	พนักงานจ้างทั่วไป	รวม
	สูง	กลาง	ต้น											
ปัจจุบัน	-	-	๑	-	-	-	๒	-	-	๑	๔	๔	-	๘
กรอบใหม่ภายใน ๓ ปี	-	-	๑	-	-	-	๒	-	-	๑	๔	๔	-	๘

แผนภูมิโครงสร้างกองช่าง องค์การบริหารส่วนตำบลแก้งไถ่



พนักงานส่วนตำบล

- นายช่างโยธา ปง./ชง. (ว่าง) (๑)

พนักงานจ้างตามภารกิจ

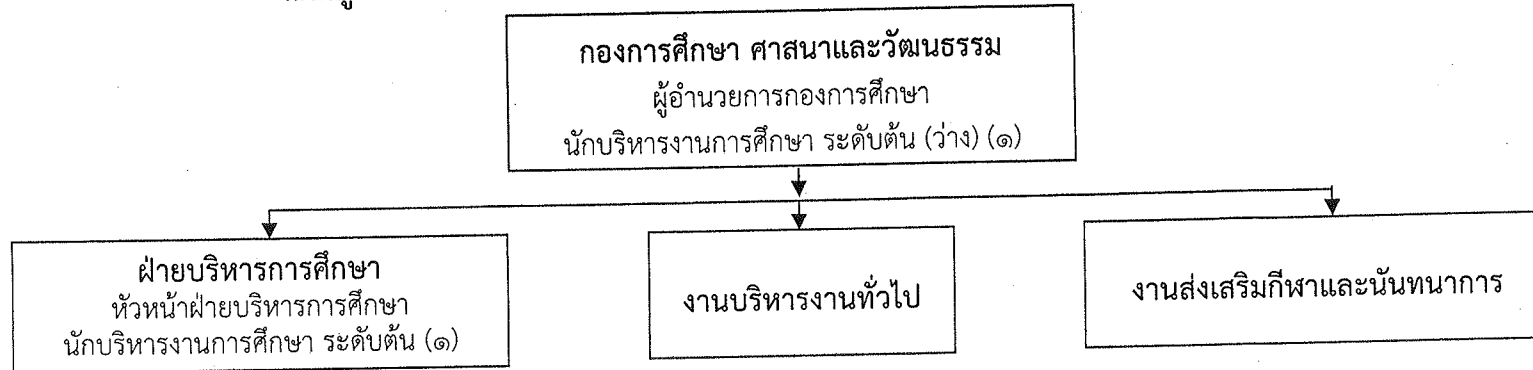
- ผู้ช่วยนายช่างโยธา (๒) (ว่าง) (๑)

พนักงานจ้างทั่วไป

- คนงานทั่วไป (๑)

ระดับ / จำนวน	อำนาจการ	อำนาจการ	อำนาจการ	เชี่ยวชาญ	ชำนาญ	ชำนาญ	ปฏิบัติการ	อาวุโส	ชำนาญ	ปฏิบัติงาน	พนักงาน	พนักงาน	พนักงาน	รวม
	สูง	กลาง	ต้น		การพิเศษ	การ			งาน		ส่วน	จ้างตาม	จ้างทั่วไป	
ปัจจุบัน	-	-	๒	-	-	-	๑	-	-	-	๓	๒	๑	๖
กรอบใหม่ภายใน ๓ ปี	-	-	๒	-	-	-	๑	-	-	-	๓	๒	๑	๖

แผนภูมิโครงสร้างกองการศึกษา ศาสนาและวัฒนธรรม องค์การบริหารส่วนตำบลแก้งไก่อ



พนักงานส่วนตำบล

- นักวิชาการศึกษา ปก. (๑)

พนักงานจ้างตามภารกิจ

- ผู้ช่วยนักวิชาการศึกษา

ศูนย์พัฒนาเด็กเล็กบ้านนาขาม

- ครู คศ.๑ (๑)

พนักงานจ้างตามภารกิจ

- ผู้ดูแลเด็ก (๑)

พนักงานจ้างทั่วไป

- ผู้ดูแลเด็ก (๑)

พนักงานจ้างทั่วไป

- คนงานทั่วไป (๑)

ศูนย์พัฒนาเด็กเล็กบ้านโสกกล้า

- ครู คศ.๑ (๑)

พนักงานจ้างตามภารกิจ

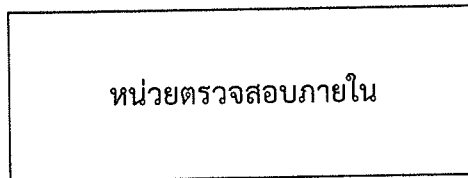
- ผู้ดูแลเด็ก (๑)

ระดับ / จำนวน	อำนาจการ	อำนาจการ	อำนาจการ	เชี่ยวชาญ	ชำนาญ	ชำนาญ	ปฏิบัติการ	อาวุโส	ชำนาญ	ปฏิบัติงาน	พนักงาน	พนักงาน	พนักงาน	รวม
	สูง	กลาง	ต้น		การพิเศษ	การ					ส่วน	จ้างตาม	จ้างทั่วไป	
ปัจจุบัน	-	-	๒	-	-	-	๑	-	-	-	๓	-	๑	๕
กรอบใหม่ภายใน ๓ ปี	-	-	๒	-	-	-	๑	-	-	-	๓	๑	๑	๕

ระดับ / จำนวน	ครู	ครูผู้ช่วย	พนักงาน	พนักงาน	พนักงาน	รวม
	ค.ศ.๑		ส่วน	จ้างตาม	จ้างทั่วไป	
ปัจจุบัน	๒	-	-	๒	๑	๕
กรอบใหม่ภายใน ๓ ปี	๒	-	-	๒	๑	๕

รับเงินอุดหนุน

แผนภูมิโครงสร้างหน่วยตรวจสอบภายใน องค์การบริหารส่วนตำบลแก้งไก่อ



พนักงานส่วนตำบล

- นักวิชาการตรวจสอบภายใน ปก./ชก. (ว่าง) (๑)

ระดับ จำนวน	อำนาจการ	อำนาจการ	อำนาจการ	เชี่ยวชาญ	ชำนาญการพิเศษ	ชำนาญการ	ปฏิบัติการ	อาวุโส	ชำนาญงาน	ปฏิบัติงาน	พนักงาน	พนักงาน	พนักงาน	รวม
	สูง	กลาง	ต้น								ส่วนตำบล	จ้างตามภารกิจ	จ้างทั่วไป	
ปัจจุบัน	-	-	-	-	-	-	๑	-	-	-	๑	-	-	๑
กรอบใหม่ภายใน ๓ ปี	-	-	-	-	-	-	๑	-	-	-	๑	-	-	๑