

ตัวชี้วัดที่ ๘๗ (นำร่อง) ระดับคะแนนแบบวัดการรับรู้ของผู้มีส่วนได้ส่วนเสียภายนอก (External Integrity and Transparency Assess : EIT)

๑. เอกสาร/หลักฐานที่แสดงให้เห็นถึงการเข้าร่วมการประเมินคุณธรรมและความโปร่งใสในการดำเนินงานของหน่วยงานภาครัฐ (External Integrity and Transparency Assess : EIT)
๒. บันทึกผลคะแนนแบบวัดการรับรู้ของผู้มีส่วนได้ส่วนเสียภายนอก (External Integrity and Transparency Assess : EIT) ของปีงบประมาณ พ.ศ. ๒๕๖๖

ข้อ ๘๗ วิธีคิด

$$\frac{\text{Eit ส่วนที่ 1} + \text{Eit ส่วนที่ 2} \times 100}{200}$$

$$\frac{73.94 + 80.50 \times 100}{200}$$

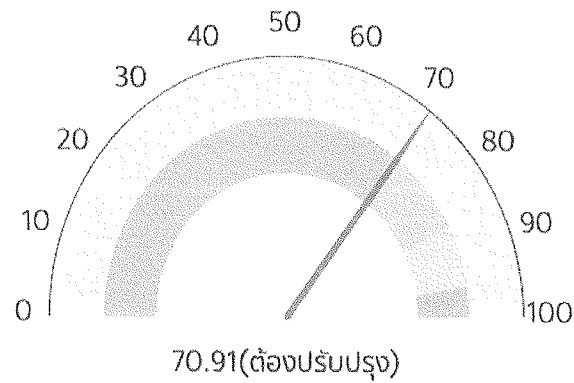
$$73.94 + 80.50 = 154.44 \times 100$$

200

= ๗๗.๒๒ ได้คะแนน ๑ คะแนน

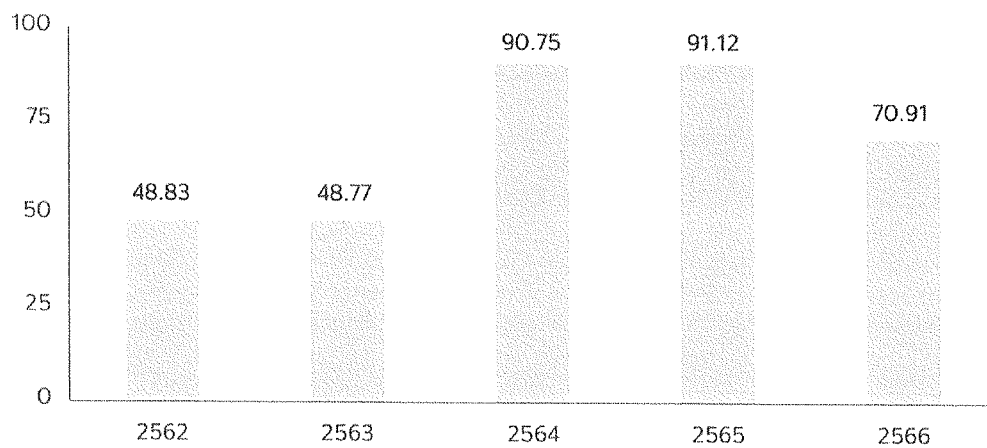
การประเมินคุณธรรมและความโปร่งใสในการดำเนินงานของหน่วยงานภาครัฐ
ประจำปีงบประมาณ พ.ศ. ๒๕๖๖

ผลการประเมินในภาพรวม

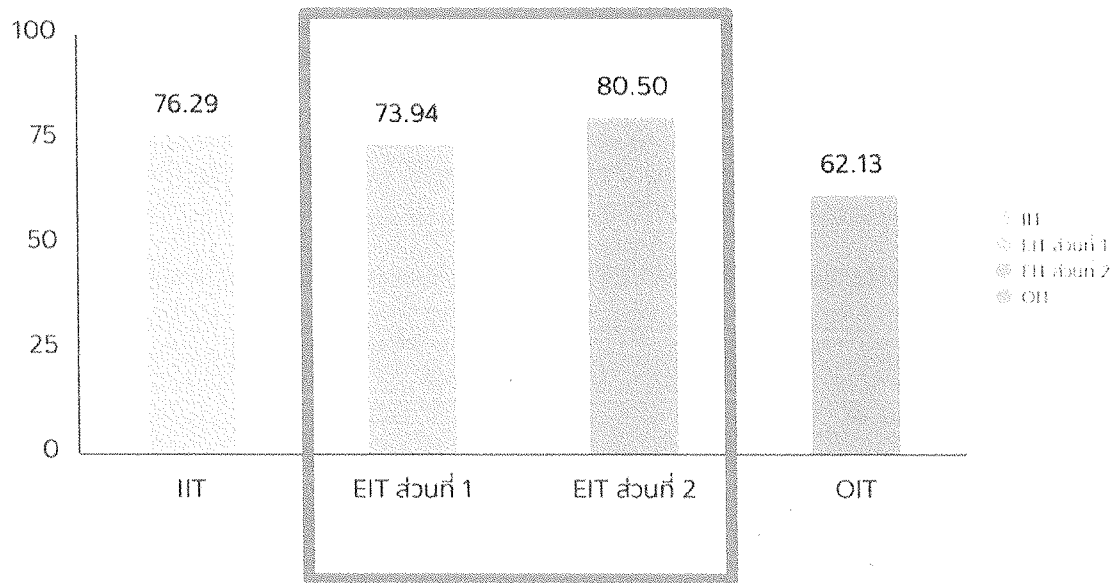


● ดีเยี่ยม (0-20) ● ดี (20-40) ● พอใช้ (40-60) ● ต้องปรับปรุง (60-80) ● ไม่ผ่าน (80-100)

ผลการประเมินในภาพรวมย้อนหลัง



ผลการประเมินรายเครื่องมือ



ผลการประเมินรายเครื่องมือย้อนหลัง

