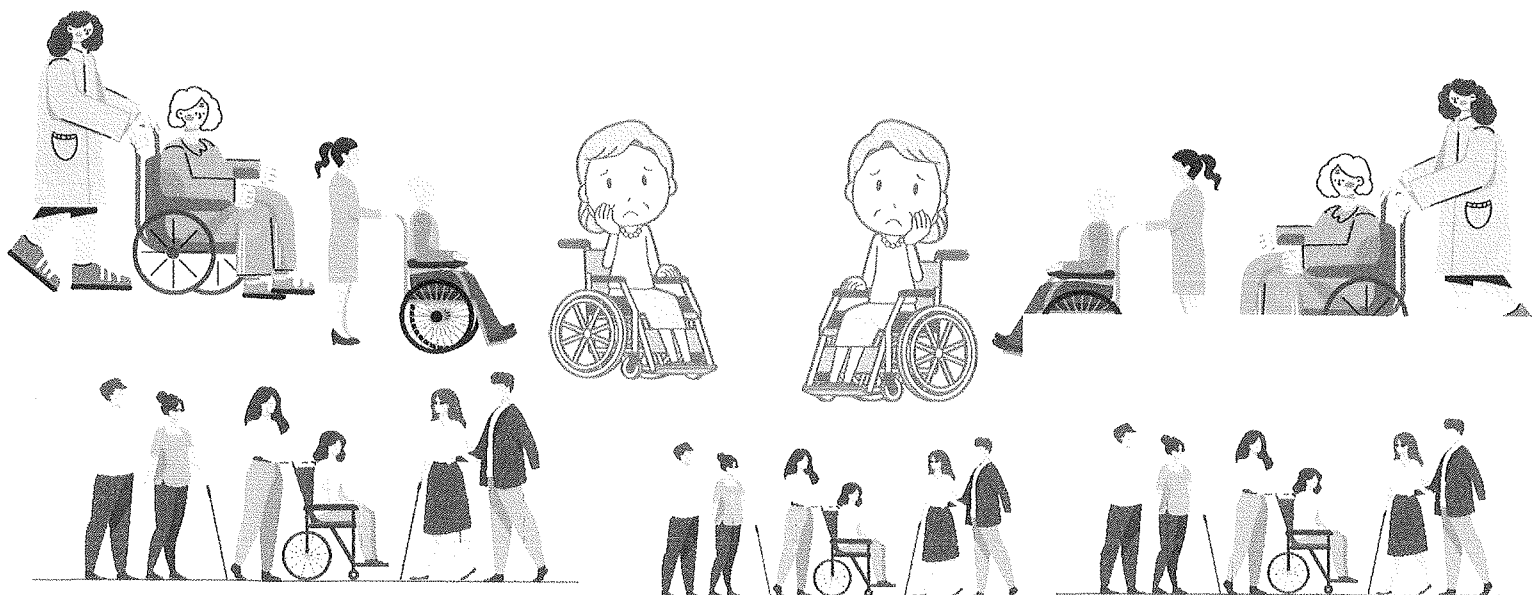




คู่มือสำหรับประชาชน
การลงทะเบียนและยื่นคำขอ
รับเงินเบี้ยความพิการ



คู่มือสำหรับประชาชน
(คู่มือกลางสำหรับองค์กรปกครองส่วนท้องถิ่น)

งานที่ให้บริการ	การลงทะเบียนและยื่นคำขอรับเงินเบี้ยความพิการ
หน่วยงานที่รับผิดชอบ	องค์การบริหารส่วนตำบลแก้งไก่อ

ขอบเขตการให้บริการ

สถานที่ / ช่องทางการให้บริการ	ระยะเวลาเปิดให้บริการ
๑. สำนักปลัด/งานสวัสดิการสังคม และสังคมสงเคราะห์	ทุกวันในวันและเวลาราชการ ตั้งแต่เวลา ๐๘.๐๐ - ๑๒.๐๐ และ ๑๓.๐๐ - ๑๖.๓๐ น.
๒. ระบุสถานที่อื่นที่ ประกาศกำหนด (ระบุสถานที่) อบอุ่นเคลื่อนที่พบประชาชน	

หลักเกณฑ์ วิธีการ และเงื่อนไขในการยื่นคำขอ

ระเบียบกระทรวงมหาดไทย ว่าด้วยหลักเกณฑ์การจ่ายเงินเบี้ยความพิการให้คนพิการขององค์กรปกครองส่วนท้องถิ่น พ.ศ. ๒๕๕๓ และแก้ไขเพิ่มเติมถึง (ฉบับที่ ๔) พ.ศ. ๒๕๖๒ ให้คนพิการที่ได้จดทะเบียนคนพิการตามกฎหมายว่าด้วยการส่งเสริมคุณภาพชีวิตคนพิการลงทะเบียนและยื่นคำขอรับเงินเบี้ยความพิการด้วยตนเองต่อองค์กรปกครองส่วนท้องถิ่นที่ตนมีภูมิลำเนา ณ ที่ทำการองค์กรปกครองส่วนท้องถิ่น หรือสถานที่ที่องค์กรปกครองส่วนท้องถิ่นกำหนด และมีสิทธิรับเบี้ยความพิการในเดือนถัดไป โดยมีหลักฐานพร้อมสำเนาผู้ขอรับเงินเบี้ยความพิการ ลงลายมือชื่อรับรองความถูกต้อง ในกรณีคนพิการซึ่งได้รับเงินเบี้ยความพิการจากองค์กรปกครองส่วนท้องถิ่นหนึ่งและย้ายภูมิลำเนาไปอยู่องค์กรปกครองส่วนท้องถิ่นอื่น หรือกรุงเทพมหานคร ให้คนพิการนั้นลงทะเบียนและยื่นคำขอรับเงินเบี้ยความพิการด้วยตนเองต่อองค์กรปกครองส่วนท้องถิ่นแห่งใหม่ที่ตนมีภูมิลำเนา และให้ได้รับเงินเบี้ยความพิการจากองค์กรปกครองส่วนท้องถิ่นแห่งใหม่ในเดือนถัดไป ทั้งนี้ องค์กรปกครองส่วนท้องถิ่นแห่งใหม่ต้องได้รับการยืนยันจากองค์กรปกครองส่วนท้องถิ่นเดิมที่จ่ายเงินเบี้ยความพิการเพื่อไม่ให้เกิดความซ้ำซ้อน

หลักเกณฑ์

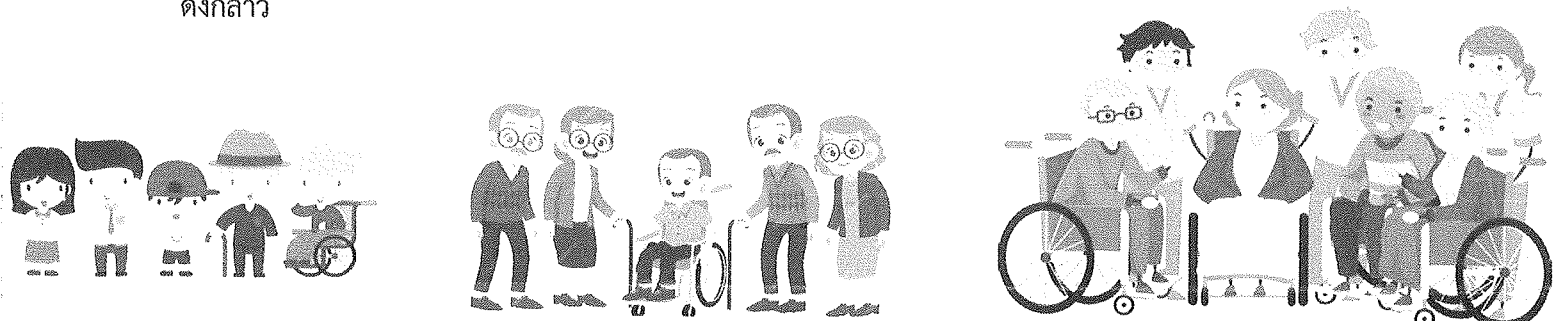
ผู้มีสิทธิจะได้รับเงินเบี้ยความพิการ ต้องเป็นผู้มีคุณสมบัติและไม่มีลักษณะต้องห้าม ดังต่อไปนี้

- (๑) มีสัญชาติไทย
- (๒) มีภูมิลำเนาอยู่ในเขตองค์กรปกครองส่วนท้องถิ่นตามทะเบียนบ้าน
- (๓) มีบัตรประจำตัวคนพิการ
- (๔) ไม่เป็นบุคคลอยู่ในสถานสงเคราะห์ของรัฐตามบัญชีรายชื่อที่ปลัดกระทรวงการพัฒนา

สังคมและความมั่นคงของมนุษย์ประกาศกำหนด

ในการยื่นคำขอลงทะเบียนรับเงินเบี้ยความพิการ คนพิการหรือผู้ดูแลคนพิการจะต้องแสดงความประสงค์ขอรับเงินเบี้ยความพิการโดยรับเงินสดด้วยตนเอง หรือโอนเงินเข้าบัญชีเงินฝากธนาคารในนามคนพิการหรือผู้ดูแลคนพิการ ผู้แทนโดยชอบธรรม ผู้พิทักษ์ ผู้อนุบาล แล้วแต่กรณี

ในกรณีที่คนพิการเป็นผู้เยาว์ซึ่งมีผู้แทนโดยชอบ คนเสมือนไร้ความสามารถหรือคนไร้ความสามารถให้ ผู้แทนโดยชอบธรรม ผู้พิทักษ์ หรือผู้อนุบาล แล้วแต่กรณี ยื่นคำขอแทนโดยแสดงหลักฐานการเป็นผู้แทนดังกล่าว



1. ให้คนพิการที่ได้จดทะเบียนคนพิการตามกฎหมายว่าด้วยการส่งเสริมคุณภาพชีวิตคนพิการลงทะเบียนและยื่นคำขอรับเงินเบี้ยความพิการด้วยตนเองต่อองค์กรปกครองส่วนท้องถิ่นที่ตนมีภูมิลำเนา ณ ที่ทำการองค์กรปกครองส่วนท้องถิ่น หรือสถานที่ที่องค์กรปกครองส่วนท้องถิ่นกำหนด และมีสิทธิรับเบี้ยความพิการในเดือนถัดไป โดยมีหลักฐานพร้อมสำเนาผู้ขอรับเงินเบี้ยความพิการ ลงลายมือชื่อรับรองความถูกต้อง
2. ในกรณีคนพิการซึ่งได้รับเงินเบี้ยความพิการจากองค์กรปกครองส่วนท้องถิ่นหนึ่งและย้ายภูมิลำเนาไปอยู่องค์กรปกครองส่วนท้องถิ่นอื่น หรือกรุงเทพมหานคร ให้คนพิการนั้นลงทะเบียนและยื่นคำขอรับเงินเบี้ยความพิการด้วยตนเองต่อองค์กรปกครองส่วนท้องถิ่นแห่งใหม่ที่ตนมีภูมิลำเนา และให้ได้รับเงินเบี้ยความพิการจากองค์กรปกครองส่วนท้องถิ่นแห่งใหม่ในเดือนถัดไป ทั้งนี้ องค์กรปกครองส่วนท้องถิ่นแห่งใหม่ต้องได้รับการยืนยันจากองค์กรปกครองส่วนท้องถิ่นเดิมที่จ่ายเงินเบี้ยความพิการเพื่อไม่ให้เกิดความซ้ำซ้อน

ขั้นตอนและระยะเวลาให้บริการ

ขั้นตอน	หน่วยงานผู้รับผิดชอบ
1. ผู้ที่ประสงค์จะขอรับเบี้ยความพิการ หรือผู้รับมอบอำนาจ ยื่นคำขอ พร้อมเอกสารหลักฐาน ระยะเวลา 10 นาที (ระบุเวลาจริงที่ องค์กรปกครองส่วนท้องถิ่นให้บริการ)	งาน / สวัสดิการสังคมและสังคมสงเคราะห์ สำนัก/ สำนักปลัด หน่วยงาน/ องค์การบริหารส่วนตำบลแก้งไก่อ
2. เจ้าหน้าที่ตรวจสอบคำร้องขอลงทะเบียน และเอกสารหลักฐานประกอบระยะเวลา 10 นาที (ระบุระยะเวลาจริงที่องค์กรปกครองส่วนท้องถิ่นให้บริการ)	งาน / สวัสดิการสังคมและสังคมสงเคราะห์ สำนัก/ สำนักปลัด หน่วยงาน/ องค์การบริหารส่วนตำบลแก้งไก่อ
3. ออกใบรับลงทะเบียน ตามแบบยื่นคำขอลงทะเบียน ให้ผู้ลงทะเบียนระยะเวลา 10 นาที (ระบุระยะเวลาจริงที่องค์กรปกครองส่วนท้องถิ่นให้บริการ)	งาน / สวัสดิการสังคมและสังคมสงเคราะห์ สำนัก/ สำนักปลัด หน่วยงาน/ องค์การบริหารส่วนตำบลแก้งไก่อ

ระยะเวลา

ทุกวันในเวลาราชการ ๐๘.๐๐ – ๑๒.๐๐ และ ๑๓.๐๐ – ๑๖.๓๐ น. ใช้ระยะเวลาทั้งสิ้นไม่เกิน ๓๐ นาทีต่อราย และ (ระบุชื่อองค์กรปกครองส่วนท้องถิ่น) จะปิดประกาศบัญชีรายชื่อผู้มีสิทธิภายใน ๑๕ วันนับแต่วันสิ้นสุดระยะเวลาการลงทะเบียน

รายการเอกสารหลักฐานประกอบ

- เอกสารหลักฐานประกอบแบบคำขอลงทะเบียนขอรับเงินเบี้ยยังชีพคนพิการ ดังนี้
- (๑) บัตรประจำตัวคนพิการตามกฎหมายว่าด้วยการส่งเสริมการคุณภาพชีวิตคนพิการ พร้อมสำเนา จำนวน ๑ ชุด
 - (๒) ทะเบียนบ้านพร้อมสำเนา จำนวน ๑ ชุด
 - (๓) สมุดบัญชีเงินฝากธนาคารพร้อมสำเนา จำนวน ๑ ชุด
 - (๔) บัตรประจำตัวประชาชนหรือบัตรอื่นที่ออกโดยหน่วยงานของรัฐที่มีรูปถ่ายพร้อมสำเนาของผู้ดูแลคนพิการ ผู้แทนโดยชอบธรรม ผู้พิทักษ์ หรือผู้อนุบาล แล้วแต่กรณี การยื่นคำขอแทนต้องแสดงหลักฐานการเป็นผู้แทนดังกล่าว

ค่าธรรมเนียม

- ไม่มีค่าธรรมเนียมในการรับลงทะเบียน

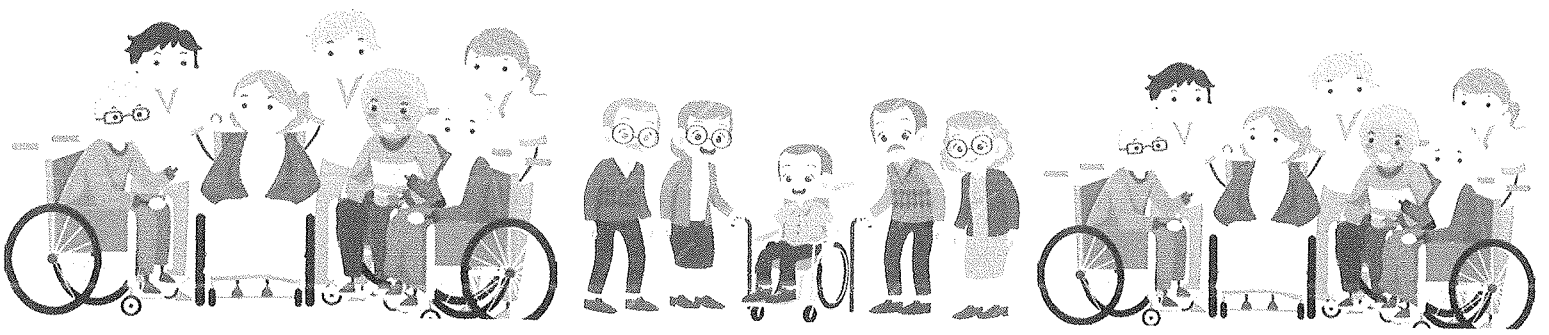
การรับเรื่องร้องเรียน

ถ้าการให้บริการไม่เป็นไปตามข้อตกลงที่ระบุไว้ข้างต้น หรือเมื่อประกาศชื่อผู้มีสิทธิไม่ปรากฏรายชื่อผู้ลงทะเบียนขอรับเงินเบี้ยความพิการ สามารถติดต่อเพื่อร้องเรียน คัดค้านได้ที่ สำนักปลัด/งานสวัสดิการสังคม (องค์การบริหารส่วนตำบลแก้งไก่อ)

หมายเลขโทรศัพท์ ๐๔๒-๕๕๑๖๐๙

ตัวอย่างแบบฟอร์มและการกรอกข้อมูล

แบบคำขอลงทะเบียนรับเงินเบี้ยความพิการ ประจำปีงบประมาณ ๒๕๖๗



แบบคำขอขึ้นทะเบียนรับเงินเบี้ยความพิการ

เฉพาะกรณีคนพิการมอบอำนาจหรือผู้ดูแลคนพิการลงทะเบียนแทน : ผู้ยื่นคำขอฯ แทน ตามหนังสือมอบอำนาจเกี่ยวข้องกับคนพิการ
 ที่ขอขึ้นทะเบียน โดยเป็น บิดา - มารดา บุตร สามเณร - ภรรยา พี่น้อง ผู้ดูแลคนพิการตามระเบียบฯ
 ชื่อ - สกุล (ผู้รับมอบอำนาจ/ผู้ดูแลคนพิการ)
 เลขประจำตัวประชาชน --- ที่อยู่
 โทรศัพท์

ข้อมูลคนพิการ

เขียนที่.....
 วันที่ เดือน พ.ศ.

ค่านำหน้านาม เด็กชาย เด็กหญิง นาย นาง นางสาว อื่นๆ (ระบุ)

ชื่อ นามสกุล.....
 เกิดวันที่.....เดือน พ.ศ. อายุ.....ปี สัญชาติ..... มีชื่ออยู่ในสำเนาทะเบียนบ้าน เลขที่
หมู่ที่ ตรอก/ ซอย ถนน.....หมู่บ้าน/ชุมชน
 ตำบล อำเภอ จังหวัด
 รหัสไปรษณีย์ โทรศัพท์.....

หมายเลขบัตรประจำตัวคนพิการ/ประชาชน ที่ยื่นคำขอ ---

- ประเภทความพิการ ความพิการทางการเห็น ความพิการทางสติปัญญา
 ความพิการทางการได้ยินหรือสื่อความหมาย ความพิการทางการเรียนรู้
 ความพิการทางการเคลื่อนไหวหรือทางร่างกาย ความพิการทางออกทิสติก
 ความพิการทางจิตใจหรือพฤติกรรม

สถานภาพสมรส โสด สมรส หม้าย หย่าร้าง แยกกันอยู่ อื่น ๆ

บุคคลอ้างอิงที่สามารถติดต่อได้ โทรศัพท์.....

ข้อมูลทั่วไป : สถานภาพการรับสวัสดิการภาครัฐ ยังไม่เคยได้รับเบี้ยยังชีพ เคยได้รับ (ย้ายภูมิลำเนา) เข้ามาอยู่ใหม่ เมื่อ

ได้รับเงินเบี้ยยังชีพผู้สูงอายุ ได้รับการสงเคราะห์เบี้ยยังชีพผู้ป่วยเอดส์ อื่นๆ (ระบุ)

มีอาชีพ (ระบุ) รายได้ต่อเดือน (ระบุ).....(บาท)

มีความประสงค์รับการฝึกอาชีพ

มีความประสงค์ขอรับเงินเบี้ยความพิการ ประจำปีงบประมาณ พ.ศ. โดยวิธีดังต่อไปนี้ (เลือก ๑ วิธี)

- รับเงินสดด้วยตนเอง รับเงินสดโดยบุคคลที่ได้รับมอบอำนาจจากผู้มีสิทธิ/ผู้ดูแล
 โอนเข้าบัญชีเงินฝากธนาคารในนามผู้มีสิทธิ โอนเข้าบัญชีเงินฝากธนาคารในนามบุคคลที่ได้รับมอบอำนาจจากผู้มีสิทธิ/ผู้ดูแล

ธนาคาร สาขา เลขที่บัญชี --

พร้อมแนบเอกสาร ดังนี้

- สำเนาบัตรประจำตัวคนพิการ สำเนาทะเบียนบ้าน
 สำเนาสมุดบัญชีเงินฝากธนาคาร (ในกรณีผู้ขอรับเงินเบี้ยความพิการประสงค์ขอรับเงินผ่านธนาคาร)
 หนังสือมอบอำนาจพร้อมสำเนาบัตรประจำตัวประชาชนของผู้มอบอำนาจ ผู้ดูแลคนพิการ และผู้รับมอบอำนาจ (ในกรณียื่นคำขอฯ แทน)

ข้าพเจ้าขอรับรองว่าข้าพเจ้าเป็นผู้มีคุณสมบัติครบถ้วนและข้อความดังกล่าวข้างต้นเป็นความจริงทุกประการ

(ลงชื่อ) ผู้ยื่นคำขอ (ลงชื่อ)..... เจ้าหน้าที่ผู้รับจดทะเบียน
 (.....) (.....)

หมายเหตุ : ให้ขีดฆ่าข้อความที่ไม่ต้องการออก และทำเครื่องหมาย ✓ ในช่อง หน้าข้อความที่ต้องการ

<p>ความเห็นเจ้าหน้าที่ผู้รับลงทะเบียน</p> <p>เรียน คณะกรรมการตรวจสอบคุณสมบัติ ได้ตรวจสอบคุณสมบัติของ นาย/นาง/นางสาว/</p> <p>หมายเลขบัตรประจำตัวประชาชน □-□□□□-□□□□□□-□□-□ แล้ว</p> <p><input type="checkbox"/> เป็นผู้มีความสมัครใจ <input type="checkbox"/> เป็นผู้ที่ไม่สมัครใจ เนื่องจาก</p> <p>(ลงชื่อ) (.....) เจ้าหน้าที่ผู้รับลงทะเบียน</p>	<p>ความเห็นคณะกรรมการตรวจสอบคุณสมบัติ</p> <p>เรียน นายก เทศมนตรี/อบต. คณะกรรมการตรวจสอบคุณสมบัติได้ตรวจสอบแล้ว มีความเห็นดังนี้</p> <p><input type="checkbox"/> สมควรรับลงทะเบียน <input type="checkbox"/> ไม่สมควรรับลงทะเบียน</p> <p>กรรมการ (ลงชื่อ) (.....)</p> <p>กรรมการ (ลงชื่อ) (.....)</p> <p>กรรมการ (ลงชื่อ) (.....)</p>
<p>คำสั่ง</p> <p><input type="checkbox"/> รับลงทะเบียน <input type="checkbox"/> ไม่รับลงทะเบียน <input type="checkbox"/> อื่น ๆ.....</p> <p>(ลงชื่อ)</p> <p>นายก เทศมนตรี/นายก อบต.</p> <p>วัน/เดือน/ปี </p>	

..... ตัดตามรอยเส้นประ ให้คนพิการที่ยื่นคำขอลงทะเบียนเก็บไว้

ยื่นแบบคำขอลงทะเบียนเมื่อวันที่ เดือน พ.ศ.

การลงทะเบียนครั้งนี้ เพื่อรับเงินเบี้ยความพิการ ประจำปีงบประมาณ พ.ศ..... โดยจะเริ่มรับเงิน
เบี้ยยังชีพผู้พิการตั้งแต่เดือน พ.ศ. ภายในวันที่ ๑๐ ของทุกเดือน กรณีคนพิการย้ายที่
อยู่ไปอยู่ที่อื่นในระหว่างปีงบประมาณ จะต้องไปยื่นคำขอรับเงินเบี้ยความพิการ ณ ที่ทำการองค์กรปกครอง
ส่วนท้องถิ่นแห่งใหม่ภายในเดือนนั้นๆ เพื่อรักษาสิทธิให้ต่อเนื่องในการรับเงินเบี้ยความพิการในเดือนนั้นๆ

หนังสือมอบอำนาจยื่นคำร้องขอขึ้นทะเบียนรับเงินเบี้ยความพิการ

ที่
วันที่ เดือน พ.ศ.

โดยหนังสือฉบับนี้ข้าพเจ้า ซึ่งเป็นผู้ถือบัตร
เลขที่ ออกให้ ณ เมื่อวันที่
อยู่บ้านเลขที่ หมู่ที่ ตรอก/ซอย ถนน แขวง/ตำบล
เขต/อำเภอ จังหวัด..... โทรศัพท์

ขอมอบอำนาจให้ เกี่ยวพันเป็น
ซึ่งเป็นผู้ถือบัตร เลขที่ ออกให้ ณ
เมื่อวันที่ อยู่บ้านเลขที่ หมู่ที่ ตรอก/ซอย ถนน
แขวง/ตำบล เขต/อำเภอ จังหวัด
โทรศัพท์

เป็นผู้มีอำนาจยื่นคำร้องขอขึ้นทะเบียนรับเงินเบี้ยความพิการ แทนข้าพเจ้าจนเสร็จการ

ข้าพเจ้าขอรับผิดชอบในการที่ผู้รับมอบอำนาจได้กระทำไปตามหนังสือมอบอำนาจนี้เสมือนว่าข้าพเจ้าได้กระทำ
ด้วยตนเองทั้งสิ้น

เพื่อเป็นหลักฐานข้าพเจ้าได้ลงลายมือชื่อ / ลายพิมพ์นิ้วมือไว้เป็นสำคัญต่อหน้าพยานแล้ว

ลงชื่อ.....ผู้มอบอำนาจ
(.....)

ลงชื่อ.....ผู้รับมอบอำนาจ
(.....)

ลงชื่อ.....พยาน
(.....)

ลงชื่อ.....พยาน
(.....)

หนังสือมอบอำนาจยื่นรับเงินเบี้ยความพิการ

ที่

วันที่ เดือน พ.ศ.

โดยหนังสือฉบับนี้ข้าพเจ้า ซึ่งเป็นผู้ถือบัตร
เลขที่ ออกให้ ณ เมื่อวันที่
อยู่บ้านเลขที่ หมู่ที่ ตรอก/ซอย ถนน
แขวง/ตำบล เขต/อำเภอ จังหวัด.....
โทรศัพท์

ขอมอบอำนาจให้ เกี่ยวพันเป็น
ซึ่งเป็นผู้ถือบัตร เลขที่ ออกให้ ณ
เมื่อวันที่ อยู่บ้านเลขที่ หมู่ที่ ตรอก/ซอย
ถนน แขวง/ตำบล เขต/อำเภอ
จังหวัด โทรศัพท์

เป็นผู้มีอำนาจ รับเงินเบี้ยความพิการ แทนข้าพเจ้าจนเสร็จการ “ทั้งในขณะที่มีชีวิตอยู่หรือเสียชีวิตไปแล้ว”
จนกว่าจะมีการเปลี่ยนแปลงกรมอบอำนาจ

ข้าพเจ้าขอรับผิดชอบในการที่ผู้รับมอบอำนาจได้กระทำไปตามหนังสือมอบอำนาจนี้เสมือนว่าข้าพเจ้าได้กระทำ
ด้วยตนเองทั้งสิ้น

เพื่อเป็นหลักฐานข้าพเจ้าได้ลงลายมือชื่อ/ลายพิมพ์นิ้วมือไว้เป็นสำคัญต่อหน้าพยานแล้ว

ลงชื่อ ผู้มอบอำนาจ
(.....)

ลงชื่อ ผู้รับมอบอำนาจ
(.....)

ลงชื่อ พยาน
(.....)

ลงชื่อ พยาน
(.....)

