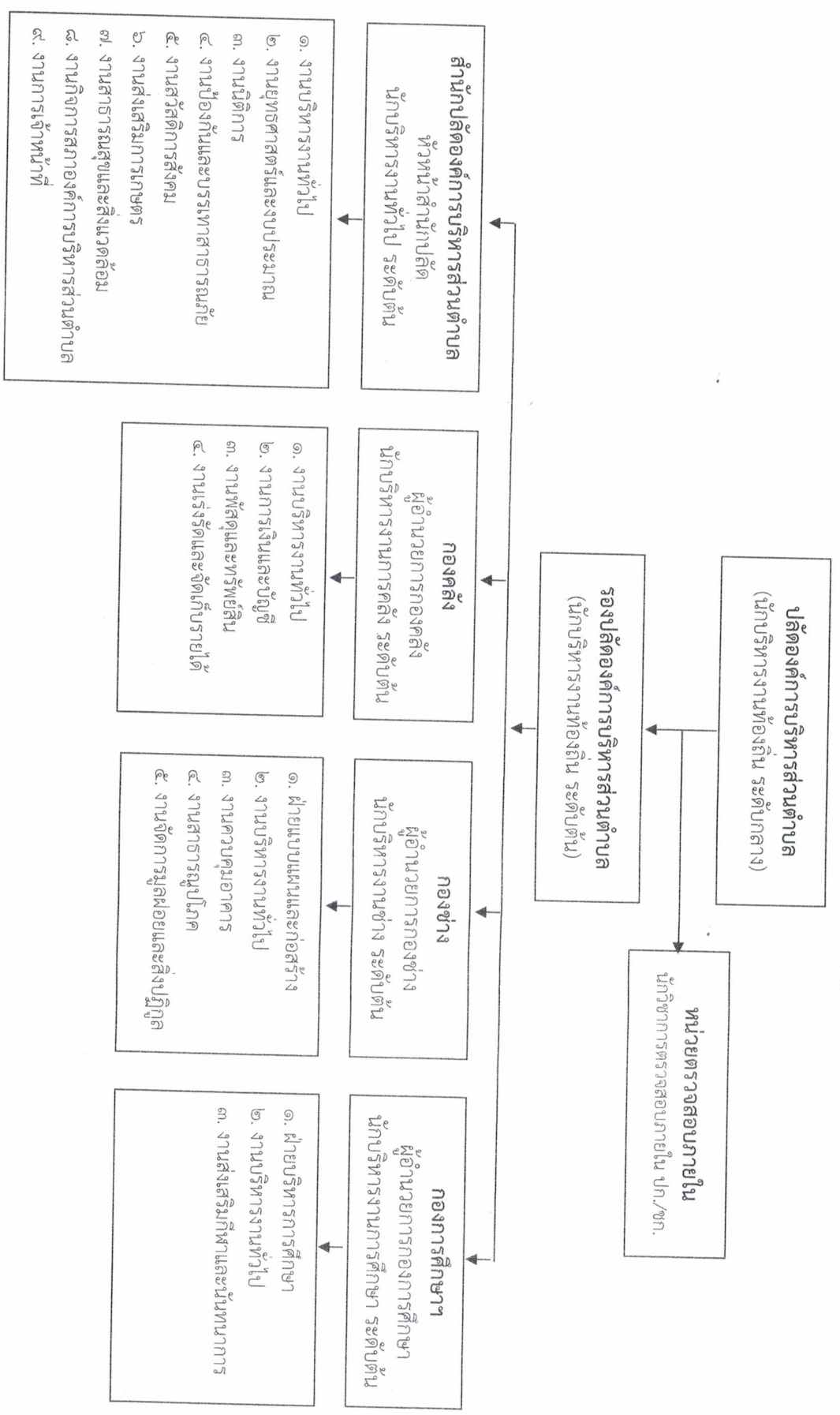
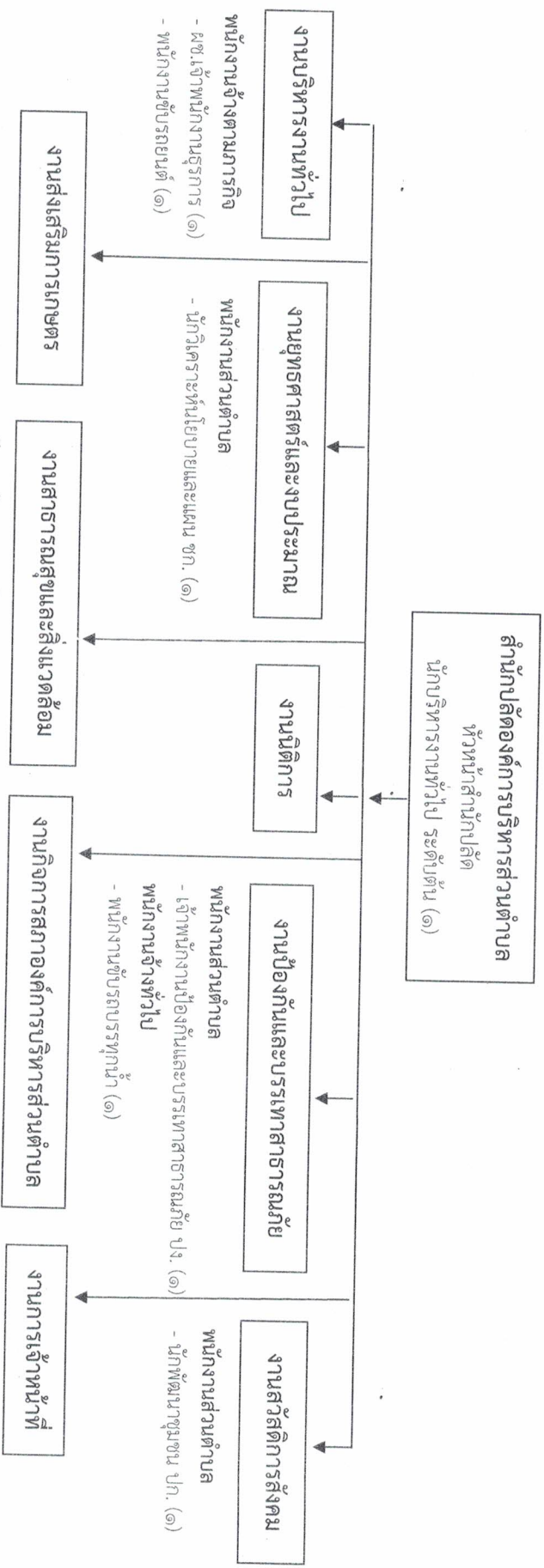


แผนภูมิโครงสร้างการแบ่งส่วนราชการตามแผนอัตราค่าจ้าง ๓ ปี
องค์การบริหารส่วนตำบลแก้งไถ อำเภอลำปาง จังหวัดหนองคาย

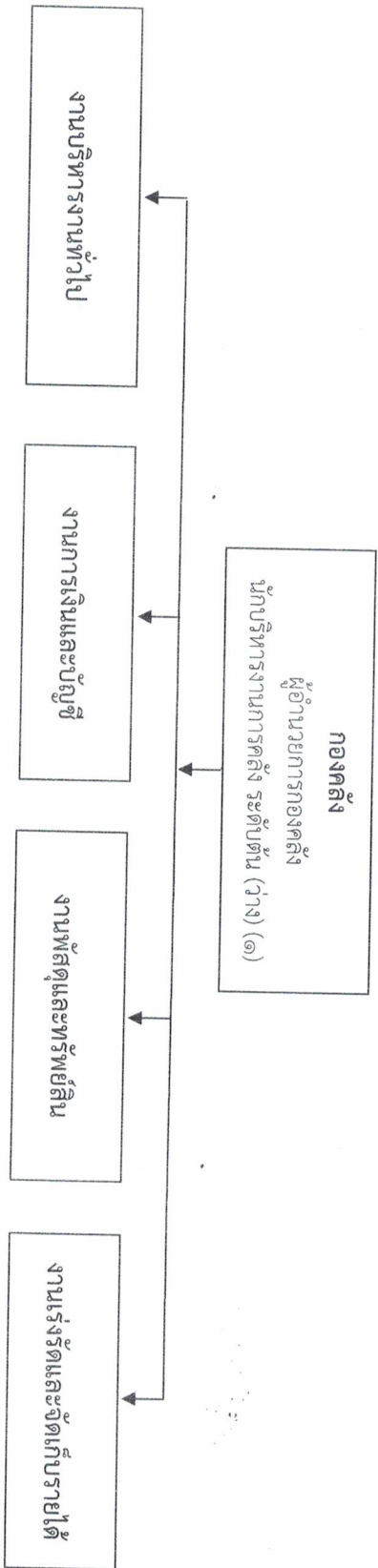


แผนภูมิโครงสร้างสำนักปลัด องค์การบริหารส่วนตำบลแก้งโก



ระดับ	จำนวน		อำนาจการ	อำนาจการ	อำนาจการ	เชี่ยวชาญ	ชำนาญ	ชำนาญ	ปฏิบัติ	อาวุโส	ชำนาญ	ปฏิบัติงาน	พนักงาน	ส่วน	พนักงาน	จ้างตาม	พนักงาน	จ้างทั่วไป	รวม
	สูง	กลาง																	
ปัจจุบัน	-	-	๑	๑	-	-	๑	๑	๒	-	-	๑	๕	๕	๔	๔	๒	๒	๑๑
กรอบใหม่ภายใน ๓ ปี	-	-	๑	-	-	-	๑	๑	๒	-	-	๑	๕	๕	๔	๔	๒	๒	๑๑

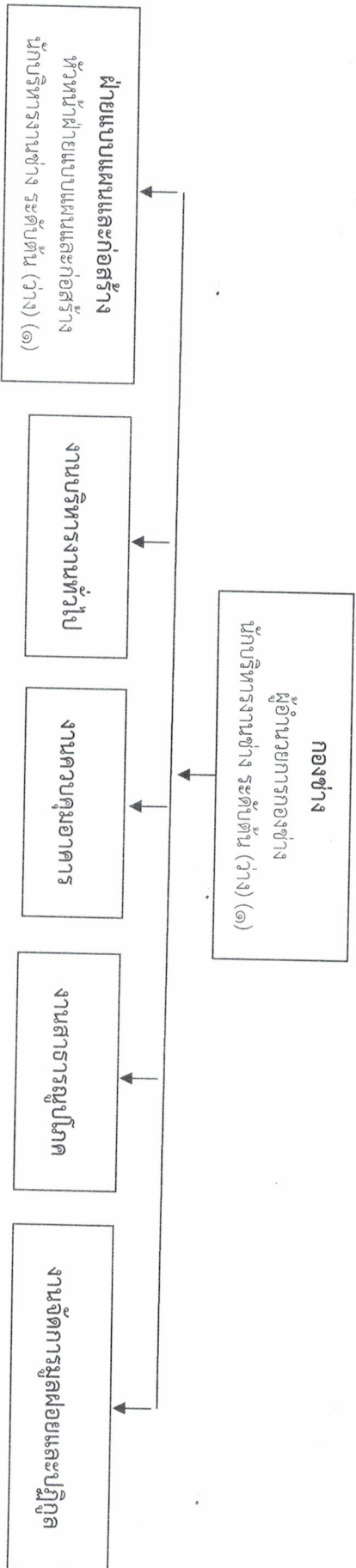
แผนภูมิโครงสร้างองค์กรบริหารระดับแผนก



- พนักงานส่วนตำบล**
- นักวิชาการการเงินและบัญชี ปก./ชก.(ว่าง) (๑)
 - พนักงานจ้างตามภารกิจ (๑)
- พนักงานส่วนตำบล**
- เจ้าพนักงานพัสดุ ป.ง. (๑)
 - พนักงานจ้างตามภารกิจ (๑)
- พนักงานส่วนตำบล**
- นักวิชาการจัดเก็บรายได้ ปก. (๑)
 - พนักงานจ้างตามภารกิจ (๑)
 - ผู้ช่วยนักวิชาการจัดเก็บรายได้ (๑)

ระดับ	จำนวน		จำนวนการ	ใช้ชั่วคราว	ตำแหน่งพิเศษ	ว่าง	ปฏิบัติราชการ	อาวุโส	ชำนาญ	ปฏิบัติงาน	พนักงานส่วนตำบล	พนักงานจ้างตามภารกิจ	พนักงานจ้างทั่วไป	รวม
	สูง	กลาง												
ปัจจุบัน	-	-	๑	-	-	-	๑	-	-	๑	๔	๓	-	๘
กรอบใหม่ภายใน ๓ ปี	-	-	๑	-	-	-	๑	-	-	๑	๔	๓	-	๙

แผนภูมิโครงสร้างของช่าง องค์การบริหารส่วนตำบลแม่แก้ว



พนักงานส่วนตำบล

- นายช่างโยธา ป.ง./ช.ง. (ว่าง) (๑)

พนักงานจ้างตามภารกิจ

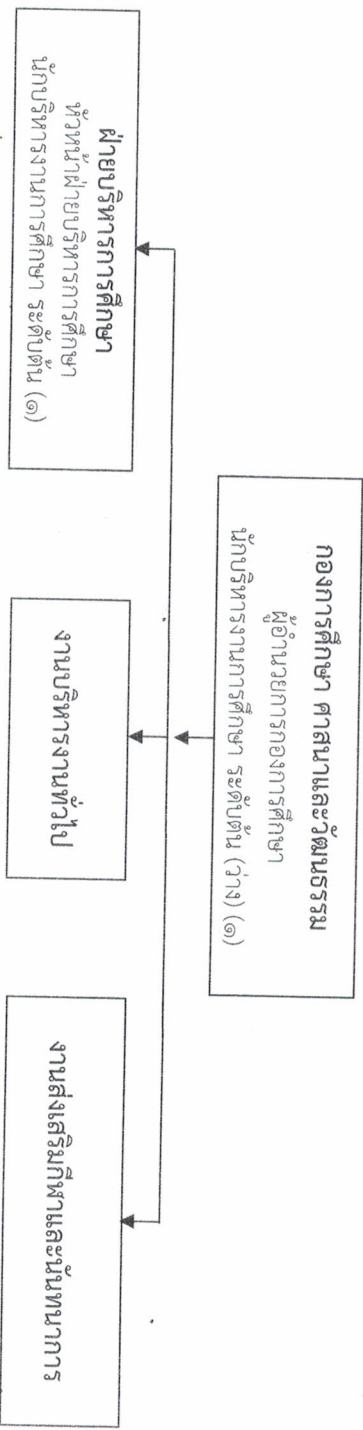
- ผู้ช่วยนายช่างโยธา (๒) (ว่าง) (๑)

พนักงานจ้างทั่วไป

- คนงานทั่วไป (๑)

ระดับ ปัจจุบัน	จำนวน		อำนาจยกยอ ระดับ	เชี่ยวชาญ เทียบ	ชำนาญ พิเศษ	ชำนาญ การ	ปฏิบัติ การ	อาวุโส	ชำนาญ งาน	ปฏิบัติงาน แผน	พนักงาน ตำบล	พนักงาน จ้างตาม ภารกิจ	พนักงาน จ้างทั่วไป	รวม
	อำนวยการ	กลาง												
	สูง	กลาง												
	-	-	๑	-	-	-	-	-	-	-	๑	๓	๑	๕
กรอบใหม่ภายใน ๓ ปี	-	-	๑	-	-	-	-	-	-	-	๑	๓	๑	๕

แผนปฏิบัติการประจำปี ๒๕๖๕ ของกรมส่งเสริมการค้าระหว่างประเทศ กระทรวงพาณิชย์



- ผู้รับผิดชอบงานส่งเสริมการค้าระหว่างประเทศ
- ครู ศ.ศ.๑ (๑)
 - ครู ศ.ศ.๑ (๑)
- ผู้รับผิดชอบงานส่งเสริมการค้าระหว่างประเทศ
- ครู ศ.ศ.๑ (๑)
 - ครู ศ.ศ.๑ (๑)

ระดับ	ระดับ		ระดับ		ระดับ		ระดับ		ระดับ	
	จำนวน	จำนวน	จำนวน	จำนวน	จำนวน	จำนวน	จำนวน	จำนวน	จำนวน	จำนวน
ปัจจุบัน	๑	๑	๑	๑	๑	๑	๑	๑	๑	๑
กรอบใหม่ภายใน ๓ ปี	-	-	-	-	-	-	-	-	-	-

ระดับ	จำนวน	ระดับ	จำนวน	ระดับ	จำนวน	ระดับ	จำนวน	ระดับ	จำนวน
ปัจจุบัน	๒	ปัจจุบัน	๒	ปัจจุบัน	๒	ปัจจุบัน	๒	ปัจจุบัน	๒
กรอบใหม่ภายใน ๓ ปี	-	กรอบใหม่ภายใน ๓ ปี	-	กรอบใหม่ภายใน ๓ ปี	-	กรอบใหม่ภายใน ๓ ปี	-	กรอบใหม่ภายใน ๓ ปี	-

รับเงินอุดหนุน

แผนปฏิบัติการโครงสร้างหน่วยงานตรวจสอบภายใน องค์การบริหารส่วนตำบลแม่แฝก

หน่วยตรวจสอบภายใน

พนักงานส่วนตำบล

- นักวิชาการตรวจสอบภายใน ปก./ชก. (ว่าง) (๑)

ระดับ ปัจจุบัน	จำนวน	การประเมินผลภายใน ๓ ปี													
		อำนาจ สูง	กลาง	ระดับ ต้น	เพียงพอ	การพิเศษ	จำเป็น	การ	ปฏิบัติการ	สุญญ งวน	ปฏิบัติงาน แผน	พนักงาน ส่วน ตำบล	พนักงาน จ้าง การกิจ	พนักงาน จ้าง ทั่วไป	รวม
	-	-	-	-	-	-	-	-	๑	-	-	-	-	๑	
	-	-	-	-	-	-	-	-	๑	-	-	-	-	๑	
	-	-	-	-	-	-	-	-	๑	-	-	-	-	๑	

